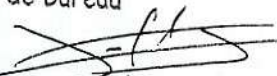


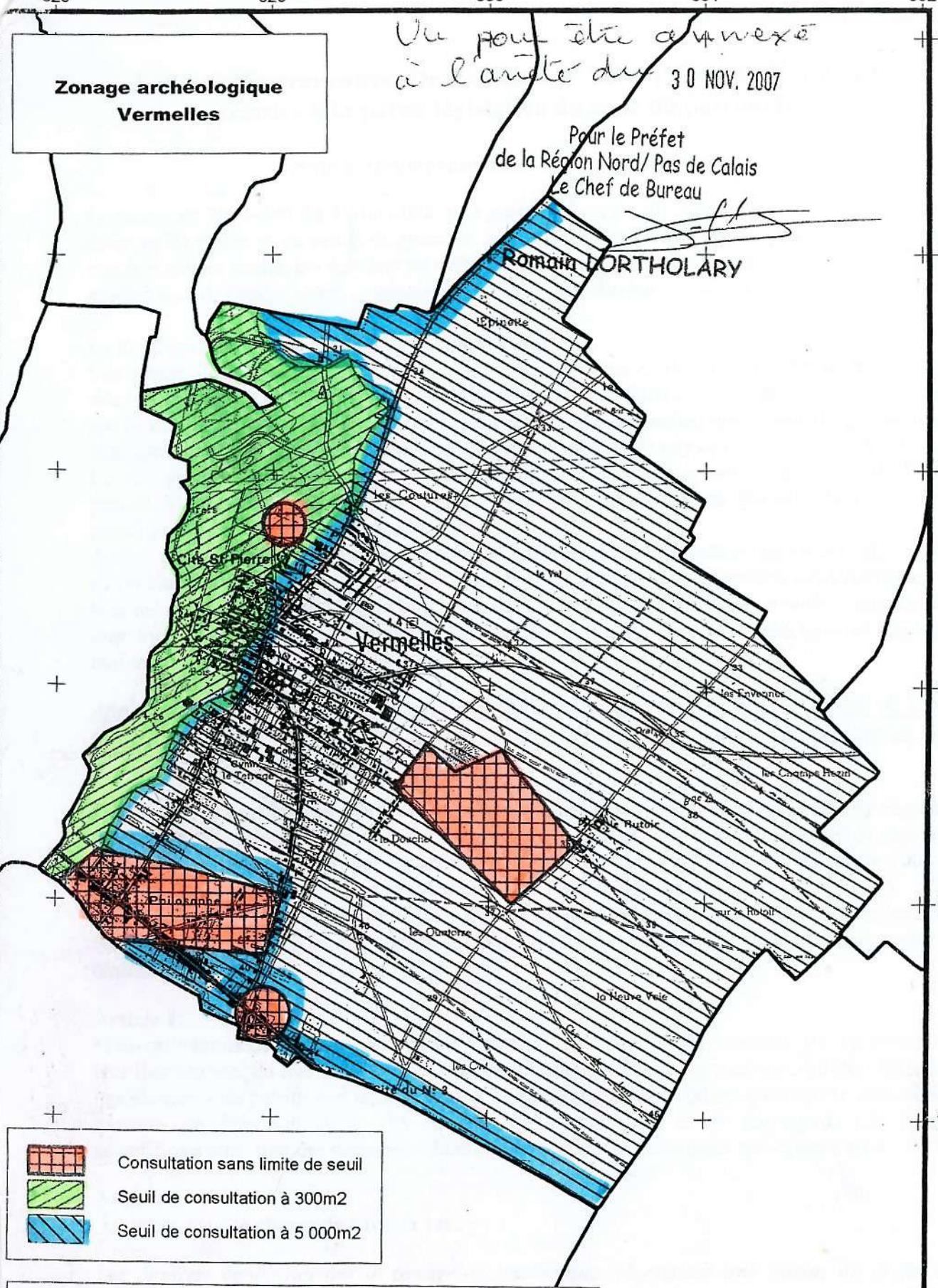
**Zonage archéologique  
Vermelles**




*Un pour être annexé  
à l'arrêté du 30 NOV. 2007*

Pour le Préfet  
de la Région Nord/ Pas de Calais  
Le Chef de Bureau



Romain LORTHOLARY



-  Consultation sans limite de seuil
-  Seuil de consultation à 300m<sup>2</sup>
-  Seuil de consultation à 5 000m<sup>2</sup>

